

# Ziel im Blick – mein Weg zur Ausbildung oder höherem Schulabschluss

Ein Überblick



# Wege nach dem MSA

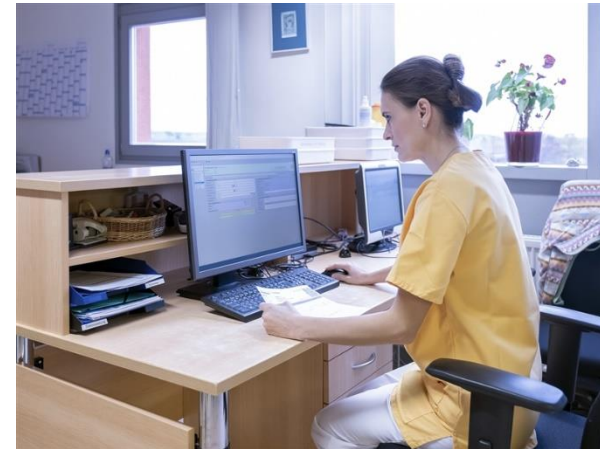
## Betriebliche (Duale) Berufsausbildung

- Anerk. **Berufsabschluss** (bundesweit)
- Dauer: 2 bis 3,5 Jahre
- In ca. 330 Ausbildungsberufen
- Vergütung ab 680 € , meist höher
- Vorauss.: keine gesetzl. Vorgabe, oft mind. ESA gefordert
- Bewerben ab: 1 Jahr vorher
- **FHR möglich:**  
Berufsbegleitend (2 Jahre)  
FOS im Anschluss (1 Jahr)

## Ausbildungsberufe der Region:

- Anlagenmechaniker/in
- Pflegefachmann/frau
- Bankkaufmann/frau
- Hörakustiker/in
- Mechatroniker/in
- Verwaltungsfachangestellte
- Berufskraftfahrer/in
- Kauffrau/mann Einzelhandel
- Medizinischer Technologe/in
- Elektroniker/in Betriebstechnik

Alle Berufe im „[Beruf Aktuell](#)“



**Ab sofort  
bewerben!**

**MSA 2026**

# Wege nach dem MSA

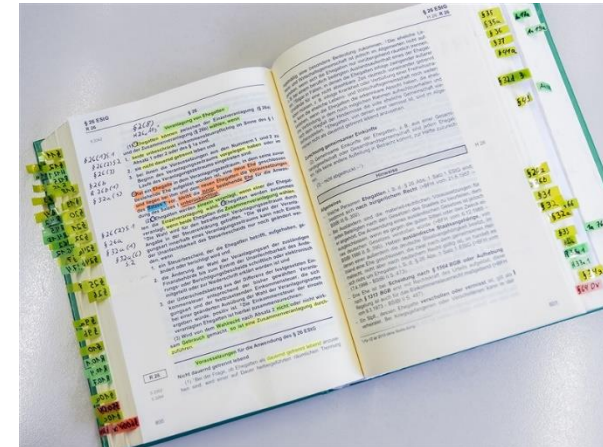
## Beamtenausbildung

- Anerk. **Berufsabschluss** (bundesweit)
- Dauer: 2 bis 3 Jahre
- Wo: Polizei, Zoll und Verwaltungen
- Vergütung = Anwärterbezüge über 1000€
- **Voraussetzungen:**  
einfacher Dienst = ESA  
mittlerer Dienst = MSA  
geh. Dienst: FHR oder Abitur
- Bewerben: ab 1 Jahr vorher
- **FHR möglich:**  
Berufsbegleitend (2 Jahre)  
FOS im Anschluss (1 Jahr)

## Ausbildungsmöglichkeiten der Region:

- [Zollverwaltung](#)
- [Polizei](#)
- [Land Schleswig-Holstein](#)
- [Hamburg](#)
- [Finanzverwaltung](#)

Alle Berufe im „[Regionalheft](#)“ ab Seite 28



**Ab sofort  
bewerben!**

**MSA 2026**

# Bildungswege nach dem MSA (in S-H)

## (Berufliches) Gymnasium

- Ziel: Allgemeine Hochschulreife (AHR)  
mit Kl.12: Fachhochschulreife (schul. FHR)
- Dauer: 3 Jahre
- Verschiedene (berufliche) Profile
- Voraussetzung:  
Noten 3 oder besser im MSA (und HJZ Klasse 10)
- Bewerben: Februar 2026
- Wo?
  - örtl. Gymnasien
  - Berufsschulen mit Berufl. Gymnasium
  - GmS mit Oberstufe

## (Berufliche) Gymnasien der Region:

- BG am RBZ  
Steinburg
- BS Elmshorn
- KKS Itzehoe
- AVS Itzehoe
- Bismarck  
Gymnasium  
Elmshorn
- Erich-Kästner  
(KGSE) Elmshorn



Mit Halbjahreszeugnis  
bewerben

MSA 2026

# Bildungswege nach dem MSA (in S-H)

## Schulische Berufsausbildung (BFS III)

- Anerk. **Berufsabschluss**
- (schul. Teil) **FHR** oft möglich
- Dauer: 2-3 Jahre
- Verschied. Berufsrichtungen
- Vorauss.: MSA (meist keine Notenvorgabe)
- Bewerben: Februar 2026
- Wo:
  - [BFS III am RBZ Itzehoe](#)
  - [BFS III BS Elmshorn](#)
  - [BS Pinneberg mit SPA-Ausbildung](#)

## Bsp:

- Kaufmännische Assistenten/in
- Sozialpäd. Assistent.
- Energietechn. Assistent/in
- Pflegeassistenten
- Physiotherapeuten
- Ergotherapeuten
- Gestaltungstechn. Assistent/in



Mit Halbjahreszeugnis  
bewerben

**MSA 2026**

# Hilfreiche Medien und Programme:

---

- Homepage der Arbeitsagentur:  **MeinBERUF**  
Berufe erkunden , Erkundungstool/-test, Videos zu Berufen, Stellenbörsen und vieles mehr
- Bundesinstitut für Berufliche Bildung mit  **zynd**
- Tipps für Bewerbung und Co.:  **Azubiyo**

Mehr Links gibt es hier : [Überblicksheft Schleswig-Holstein](#)

# Kontakt zur Berufsberatung

So kann einen Beratungstermin vereinbart werden:

- Schulsprechtage an der Schule nutzen – Anmeldung über BO-Lehrer
- **Telefon: 0800 455500\*** (kostenfrei Mo. bis Fr.8-18 Uhr)
- E-Mail: [Heide.Berufsberatung@arbeitsagentur.de](mailto:Heide.Berufsberatung@arbeitsagentur.de)
- [www.arbeitsagentur.de](http://www.arbeitsagentur.de) > *Kontaktformular Termin  
Berufsberatung*
- persönlich im **Eingangsbereich der Agentur Itzehoe**  
(Fehrsstr.19; 25524 Itzehoe)  
Mo. bis Fr.: 08.00 Uhr bis 12.00 Uhr, Do. auch für Berufstätige u. Schüler von 14 bis 18 Uhr

